

svetstinu.cz

ZVLÁDNE TO KAŽDÝ

Návod k zaměření

Jazz 17 Den/Noc

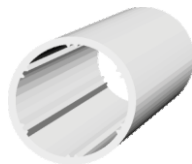
Nejprve si připravte metr, tužku a papír.



ZVLÁDNE TO KAŽDÝ

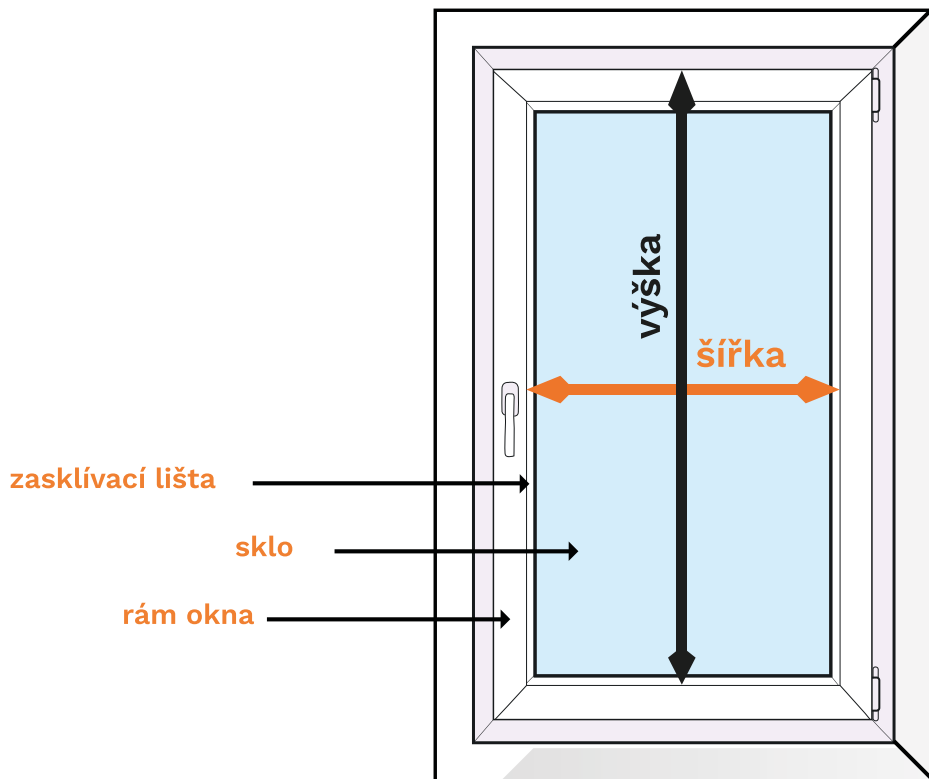
JAZZ 17 Den/Noc

Hodnoty se uvádí v milimetrech (mm).



PRŮMĚR HŘÍDELE 17 mm

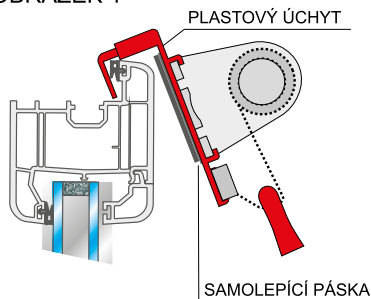
Tato roletka se montuje neinvazivně (bez vrtání), jen za pomoci platových úchyťů. (Tyto úchyty lze použít pouze na standardní okna s tloušťkou rámu 16–24mm).



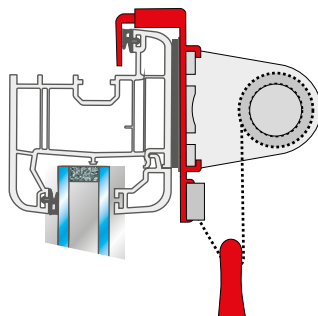
JAZZ 17 Den/Noc

Hodnoty se uvádí v milimetrech (mm).

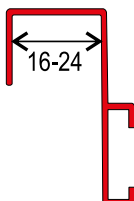
OBRÁZEK 1



OBRÁZEK 2



PLASTOVÝ ÚCHYT ROLETKY



Šířka:

Šířka roletky se měří od levého vnějšího okraje zasklívací lišty po pravý okraj zasklívací lišty. A následně přičteme 44mm čím získáme požadovanou šířku.

Výška:

Výška roletky se měří od horního okraje křídla okna až po místo kam má stínící látka sjíždět (většinou se jedná o spodní okraj dolní zasklívací lišty). V tom místě se roletka uzavře do polohy "NOC".